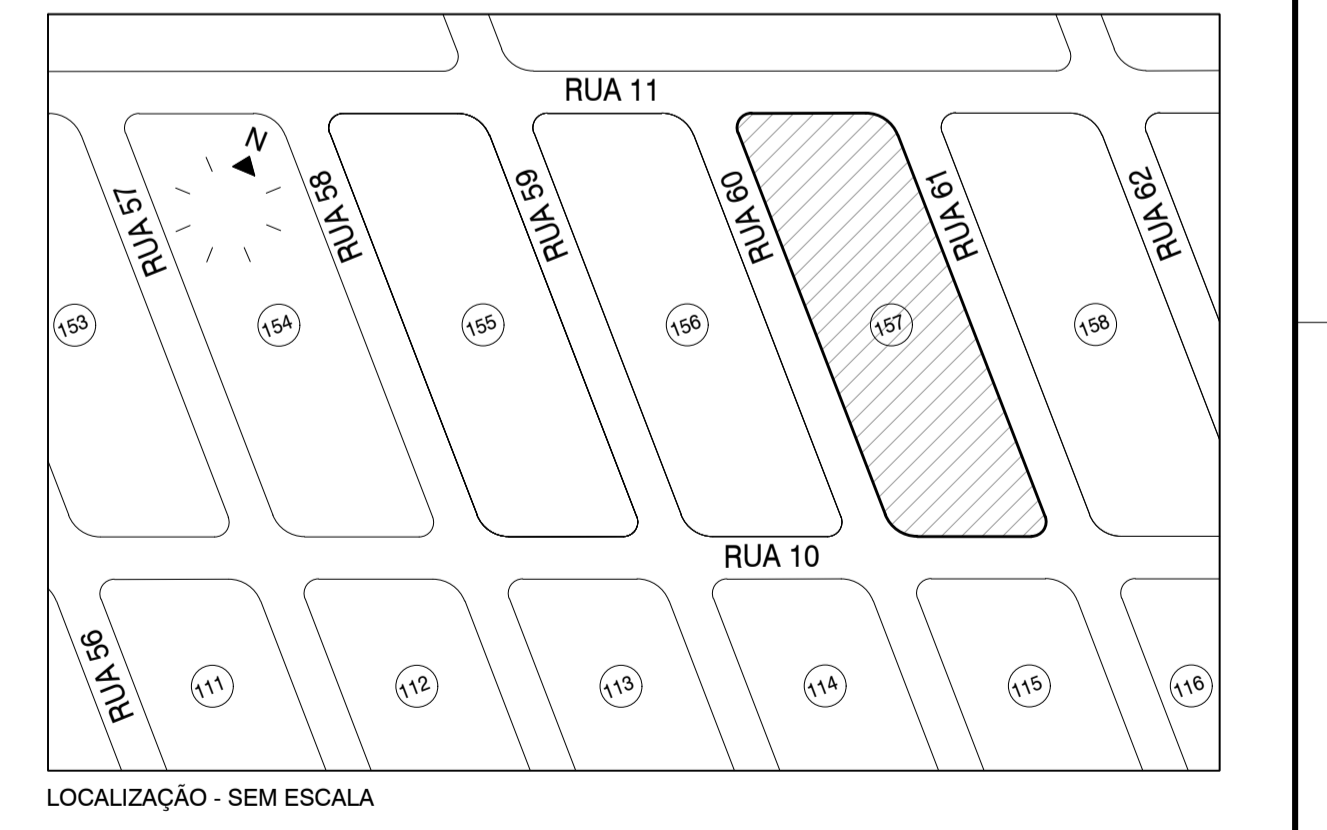
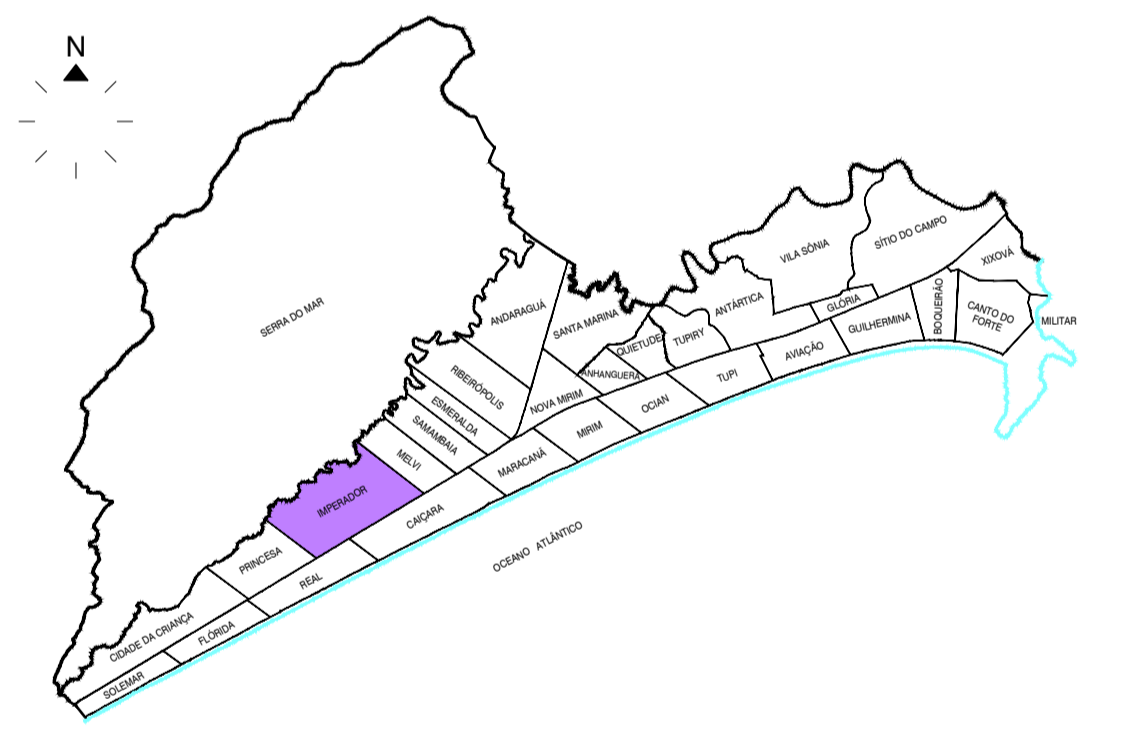
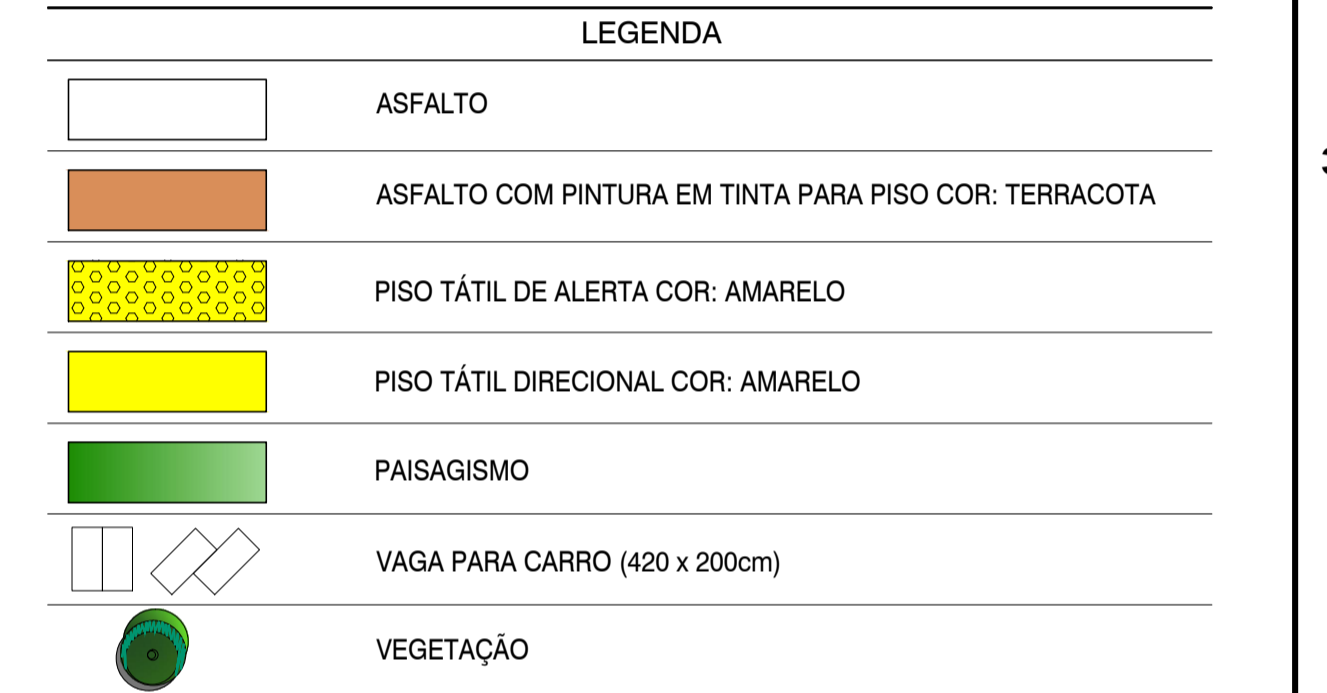


LEGENDA

TERRENO	TESTADA	TOTAL DE UNIDADES
BLOCO 'A'	08	(TÉRREO + 04) 40
BLOCO 'B'	08	(TÉRREO + 04) 40
BLOCO 'C'	08	(TÉRREO + 04) 40
BLOCO 'D'	08	(TÉRREO + 04) 40
BLOCO 'E'	08	(TÉRREO + 04) 40
TOTAL	36	(TÉRREO + 04) 160



O1 IMPLANTAÇÃO 1:200

Nº	DATA	REVISÃO	EXECUTADO POR	APROVADO POR	DESENHO DE REFERÊNCIA	NÚMERO	NOTAS (BRINQUEDOS DO PLAYGROUND)	NOTAS
1							<p>01. As roscas de parafusos salientes acessíveis devem ter acabamentos de proteção, para que não permaneçam cantos afiados.</p> <p>02. Porcas, parafusos e parafusos devem ser resguardados contra afrouxamento com o uso.</p> <p>03. Os componentes não devem ter quaisquer cantos afiados ou agudos, ou protuberâncias em qualquer posição que represente perigo para uma criança.</p> <p>04. As superfícies de todas as partes devem ser protegidas por revestimentos ou impregnação superficiais, que não devem conter substâncias capazes de prejudicar a saúde.</p> <p>05. As superfícies e cantos acessíveis de madeira devem ter acabamento liso, livre de lascas, rebarbas ou farras. Deve-se verificar se os mesmos não possuem bordas afiadas e pontas agudas.</p> <p>06. As partes de madeira dos playgrounds não devem ser tratadas com preservantes tóxicos, como o pentaclorofenol ou seus sais.</p> <p>07. Os brinquedos do playground devem ser separados conforme a faixa etária das crianças.</p>	<p>01. Dimensões em centímetros, exceto onde indicado.</p> <p>02. As cotas prevaleçam sobre o desenho.</p> <p>03. As cotas de piso referem-se ao piso acabado e devem ser considerados os devidos caimentos e inclinações mínimas de acordo com o projeto de drenagem e escoamento superficial das águas.</p>

SEHAB

PROJETOS ESPECIAIS

PREFEITURA DA ESTÂNCIA BALNEÁRIA DE PRAIA GRANDE

TÍTULO: **HABITAÇÃO - IMPERADOR IX**

ASSISTENTE: **IMPLANTAÇÃO**

LOCAL: **QUADRA '157' - JD IMPERADOR - BAIRRO IMPERADOR PRAIA GRANDE - SP**

ESCALA: 1:200 DATA: ABRIL / 2017 PROCESSO: DOC. ARQUIVO REV. 0